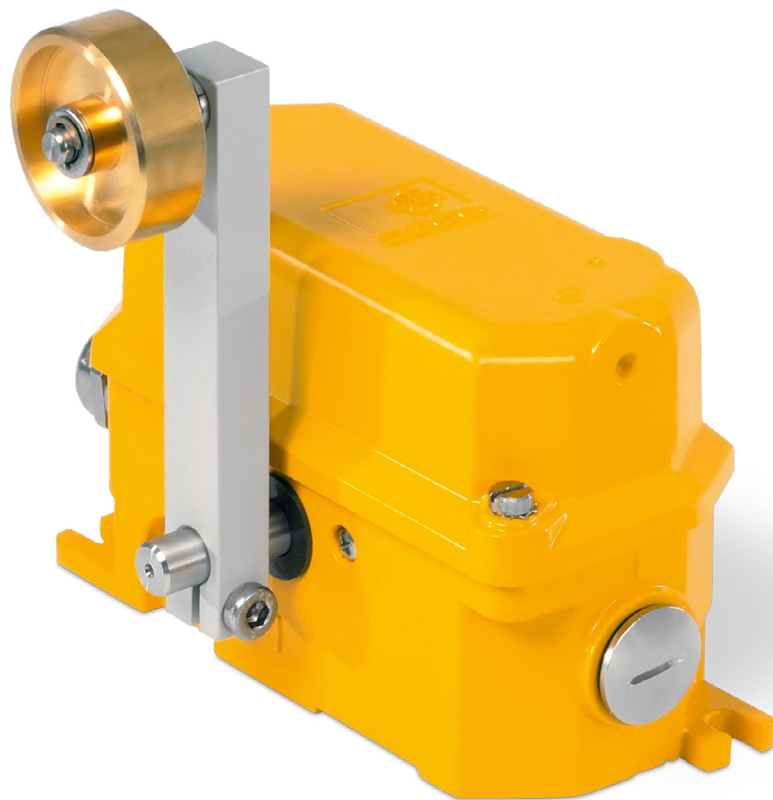


ENDSCHALTER

HER

92.064 544.xxx



ANWENDUNG

Die Rollenhebel-Endschalter HER werden zur Endlagenüberwachung von beweglichen Maschinenteilen eingesetzt. Durch mind. zwei Schaltpunkte kann ein Signal für eine Vorwarnung verwendet werden.

Die Rollenhebel-Endschalter HER eignen sich für den Einsatz in Transport-, Förder-, Verlade- und Mischanlagen für Schüttgüter und sind für den Einsatz in ortsfesten Anlagen bestimmt. In der Einbauposition werden sie einseitig angefahren.

Der Kiepe, Endschalter Typ HER ist konform zur Niederspannungsrichtlinie 2014/35/EU und UKCA Konformität liegt vor.

Er hat ein robustes Aluminium-Gehäuse und kann mit bis zu 4 zwangsbetätigten Wechselkontakten mit Sprungfunktion ausgerüstet werden. Er besitzt zwei einstellbare Schaltpunkte.

Hinweis: Der Endschalter darf nur in Steuerkreisen eingesetzt werden.

FUNKTION

Der Endschalter Typ HER schaltet, wenn die Betätigungsrolle in Drehrichtung des Rollenhebels vom Maschinenteil angefahren und ausgelenkt wird. Der Schaltwinkel kann je Schaltkontakt durch eine einstellbare Nockenwalze eingestellt werden.

Dadurch ist neben der Sicherheitsabschaltung auch eine Vorwarnung realisierbar. Bei Rückstellung des Maschinenteils stellt sich der Rollenhebel wieder selbsttätig zurück.

TECHNISCHE DATEN

Bezeichnung	Endschalter Typ HER
Betätigungsart	Bidirektional (zweiseitig wirkend) über Rollenhebel
Erfüllte Vorschriften	DIN EN 60947-5-1
Geeignet für	Steuerkreise nach DIN EN 60204-1
Mechanik	
Gehäuse	Aluminium
Beschichtung	PU 2K-Lack gelb, RAL 1004
Rollenhebel	Aluminium, Rolle: Messing
Befestigung	2 x M8
Auslenkung Rollenhebel (max.) [C]	+/-75°
Gewicht	1,9 kg
Elektrik	
Schaltsystem (max.)	4 Wechsler (Sprungschalter) zwangsbetätigte Kontakte, selbstreinigend
Schaltbereich [A], [B]	2 x 12,5°, einstellbar +/-10° 2 x 18° fix
Leitungseinführung (im Lieferumfang enthalten)	2 x M25 x 1,5; mit roter Transportsicherung verschlossen (1x Kabelverschraubung; Dichtbereich Ø9mm bis Ø17mm; 1x Verschlusschraube)
Gebrauchskategorie	AC-15: 230 V; 1,5 A DC-13: 60 V; 0,5 A DC-13: 24 V; 2 A
Anschlussleitungsquerschnitt (max.)	2,5 mm ²
Schutzleiteranschluss	Schutzklasse I / Schutzerdung
Bemessungsisolationsspannung U _i	250 V
Bemessungsstoßspannungsfestigkeit U _{imp}	2,5 kV, Überspannungskategorie II, Verschmutzungsgrad 3
Thermischer Dauerstrom I _{th}	6 A
Umweltbedingungen gemäß DIN EN 60947-5-5	
Zulässige Umgebungstemperatur	-25°C... +70°C
Erweiterter Umgebungstemperaturbereich	-40°C... +70°C (HER 7xx)
Gehäuseschutzart (nach EN 60529)	IP65 / IP66 / IP67

AUSWAHLTABELLE

Schalertyp	Kontakt- bestückung Wechsler	Erweiterter Temperaturbereich -40°C...+70°C	Druckausgleich	Bestell-Nummer
HER 606	2			92.064 544.606
HER 706	2	x		92.064 544.706
Ausstattungsoptionen (auf Anfrage)				
Geräte für Zweidraht-Bussystem, 4 Wechsler, Goldkontakt, Druckausgleich				
Ersatz- und Zubehörteile				
Kabelverschraubung M25 x 1,5; Dichtbereich Ø 11mm bis Ø 16 mm				113.52.02.20.01
Verschlusschraube; M25 x 1,5				113.52.87.20.02
Ersatzhaube HER				93.066 839.004
Aluminiumhebel mit Messingrolle, Ø 50mm				94.039 708.002

MONTAGE

Der Endschalter HER **1** wird mit 2 M8 Schrauben auf der Unterkonstruktion befestigt. In der Einbauposition wird er durch bewegliche Maschinenteile angefahren. Der Anfahrwinkel der Schaltgeometrie darf 45° nicht überschreiten. **3**

Der Hebel ist austauschbar und kann in den Drehrichtungen auf der Schalterachse frei fixiert werden. Die Schaltpunkte sind einstellbar. **2**

Der elektrische Anschluss erfolgt bei geöffnetem Gerät über die im Lieferumfang enthaltene Kabelverschraubung direkt an den Anschlussverschraubungen der Schaltelemente.

Hinweis: Die roten Transportsicherungen müssen vollständig entfernt und durch die mitgelieferten Verschraubungen ersetzt werden.

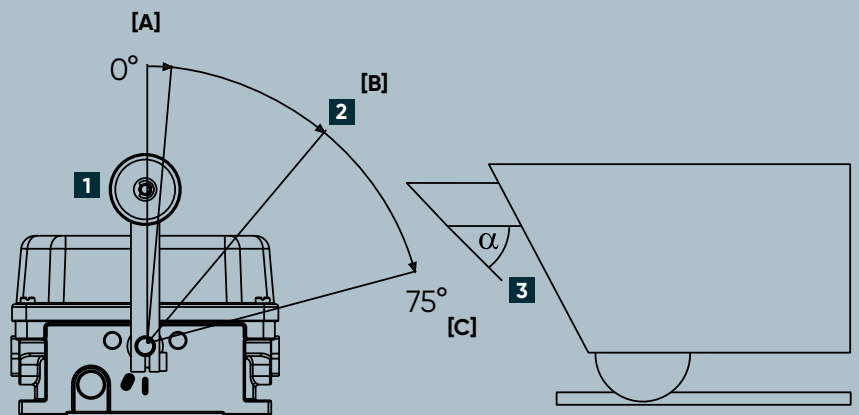
MONTAGESCHEMA

[A], [B] Schaltbereich:

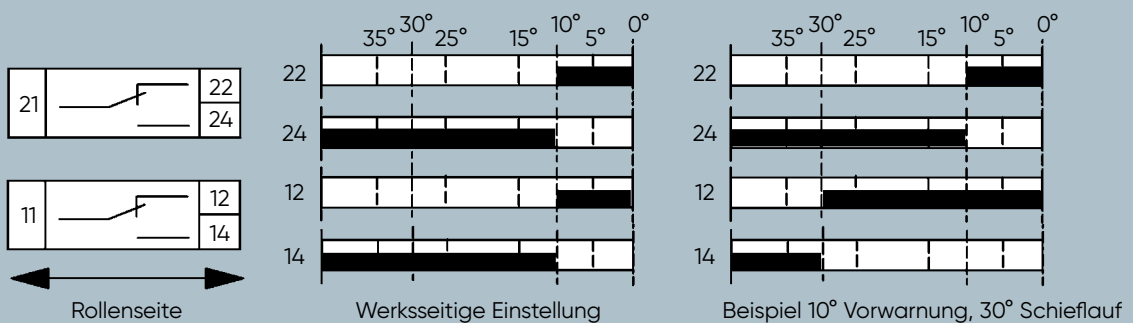
- 2 x 12,5°, einstellbar +/-10°;
- 2 x 18° fix

[C] Auslenkung Rollenhebel (max.): +/-75°

- 1** Rollenhebel
2 Schaltpunkt (einstellbar)
3 Anfahrrampe ($\alpha = \text{max. } 45^\circ$)



ANSCHLUSSEZEICHNUNG



ABMESSUNGEN

